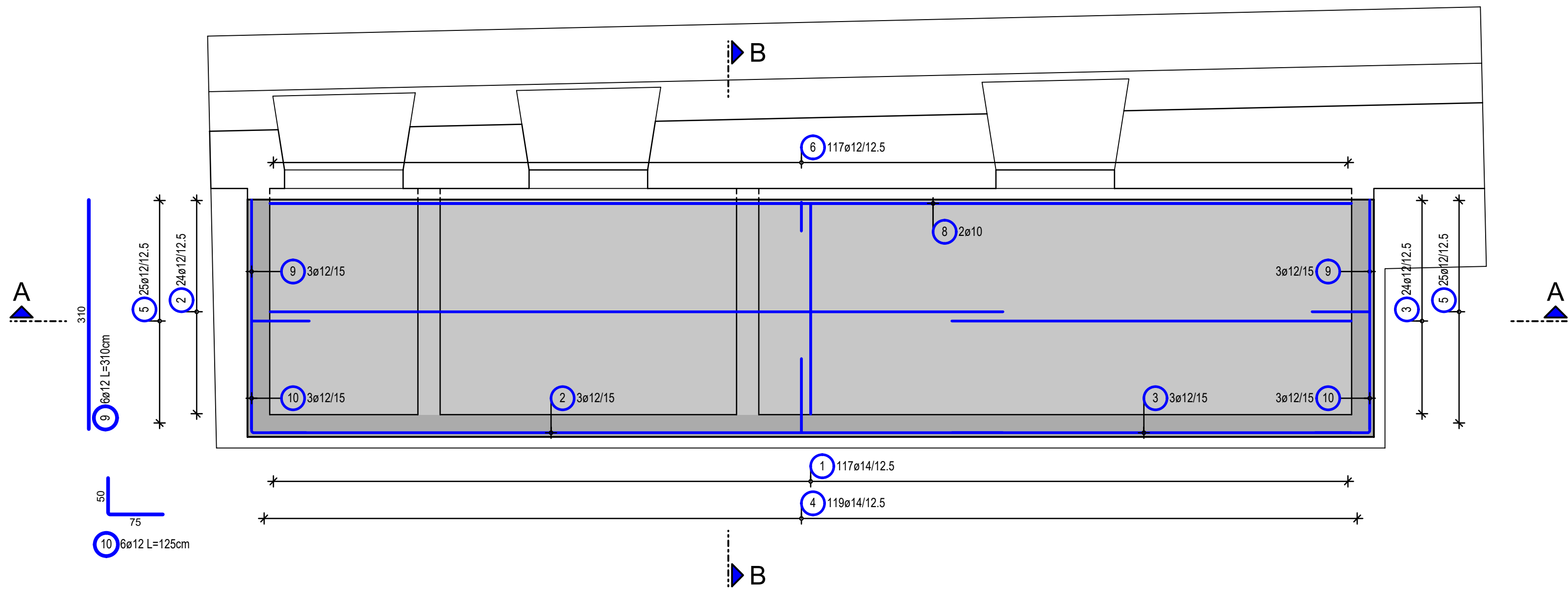
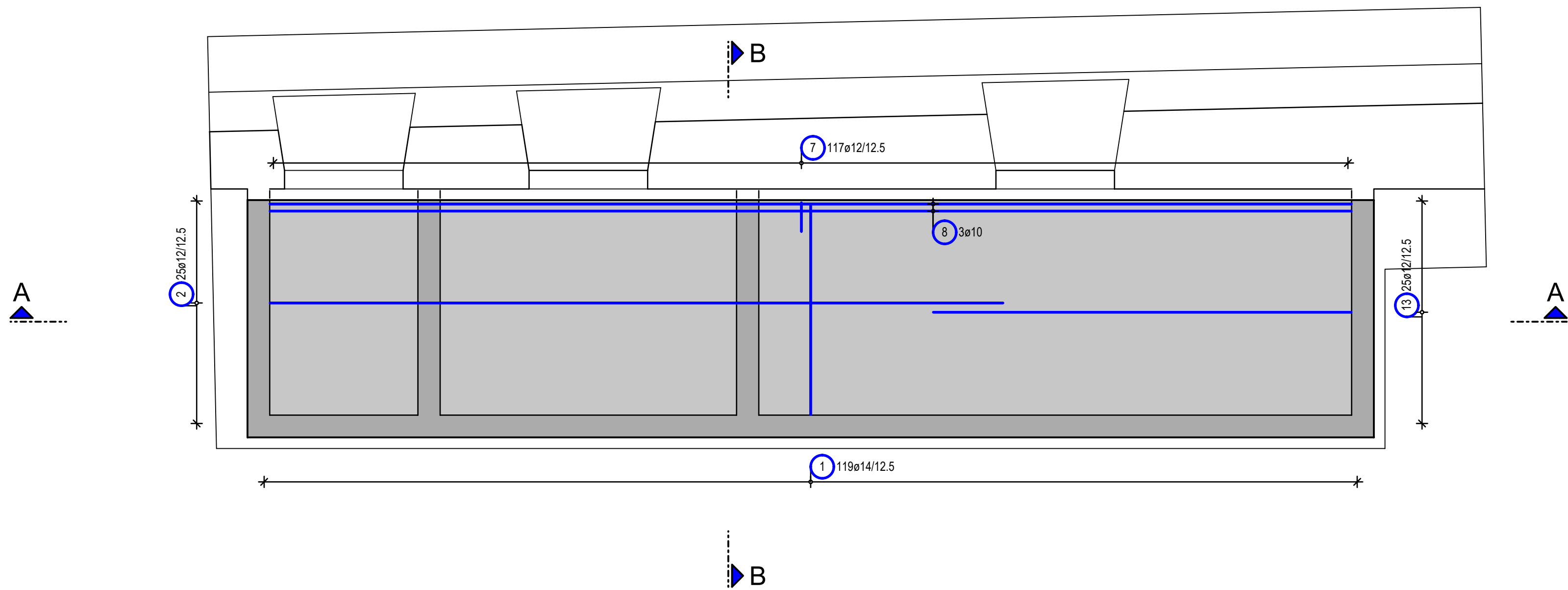


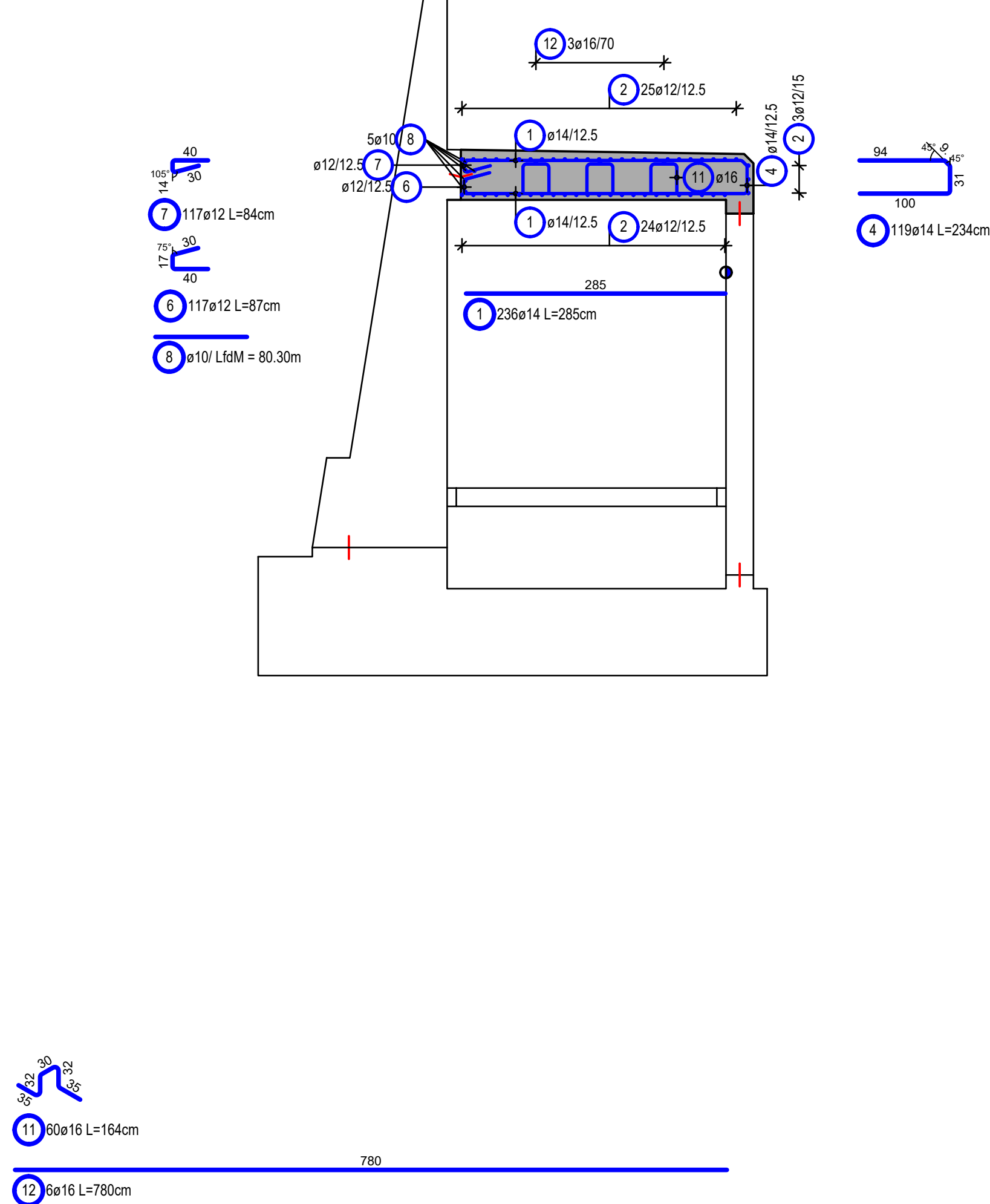
Betriebsgebäude Decke Grundriss untere Bewehrung
Centrale di servizio soletta pianta armatura inferiore
M/S 1:50



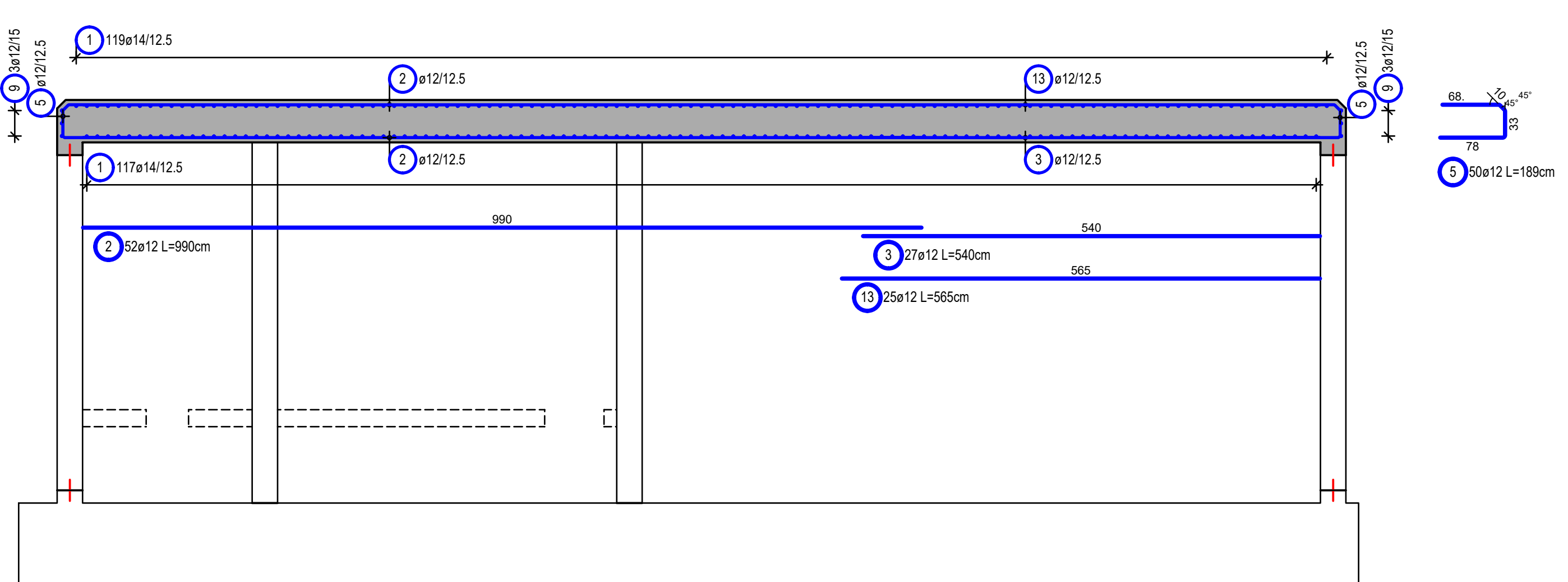
Betriebsgebäude Decke Grundriss obere Bewehrung
Centrale di servizio soletta pianta armatura alta
M/S 1:50



Schnitt B-B
Sezione B-B
M/S 1:25



Schnitt A-A
Sezione A-A
M/S 1:50



Stabliste / tabella dei ferri

Pos.	Stk	Ø	Einzel Länge lungh. singola [m]	Gesamt Länge lunghezza totale [m]	Masse peso [kg]
1	236	14	2.85	672.60	813.85
2	52	12	9.90	514.80	457.14
3	27	12	5.40	145.80	129.47
4	119	14	2.34	278.46	336.94
5	50	12	1.89	94.50	83.92
6	117	12	0.87	101.79	90.39
7	117	12	0.84	98.28	87.27
8	1	10	1.6m	80.30	49.55
9	6	12	3.10	18.60	16.52
10	6	12	1.25	7.50	6.66
11	60	16	1.64	98.40	155.47
12	6	16	7.80	46.80	73.94
13	25	12	5.65	141.25	125.43

Gesamtmasse / peso totale [kg]: 2426.55

BAUSTOFFE MATERIALI		KONSTRUKTIV. LÖSUNGEN		GRÖSSTKORN. STAHLGÜTE		BETONDECKUNG	
BETONGÜTE EXPOSITIONSKL. CAUSESTRUZZO CLASSE D'ESP.		KONSTRUKTIV. LÖSUNGEN		GRÖSSTKORN. STAHLGÜTE		BETONDECKUNG	
Fundamente / Fondazioni	C25/30 XC2	S3	dgr 32mm	B450C	5.0cm		
Wände / Muri	C20/25 XC3XD1XF2XA1	S3	dgr 32mm	B450C	5.0cm		
Wände Betriebsgebäude	C20/25 XC3XD1XF2XA1	S3	dgr 32mm	B450C	5.0cm		
Decke Betriebsgebäude	C20/25 XC3XD1XF2XA1	S3	dgr 32mm	B450C	5.0cm		
Zwischenboden Betriebsgebäude	C20/25 XC3XD1XF2XA1	S3	dgr 32mm	B450C	3.0cm		

ZUGEHÖRIGE ZEICHNUNG / DISEGNO DI RIFERIMENTO		ZEICHNUNGSNUMMER	
Tunnel Vahrn Lagerbau Draufsicht Endzustand Längsschnitt, Teil 1		BV-S-301	
Galleria Varna planimetria vista dall'alto stato finale profilo longitudinale, parte 1		BV-S-302	
Tunnel Vahrn Lagerbau Draufsicht Endzustand Längsschnitt, Teil 2		BV-S-303	
Galleria Varna planimetria vista dall'alto stato finale profilo longitudinale, parte 2		BV-S-304	
Tunnel Vahrn Portal Süd Grundriss Galleria Varna imbocco sud pianta		BV-S-316	
Tunnel Vahrn Portal Süd Schnitt Galleria Varna imbocco sud sezioni		BV-S-317	
Tunnel Vahrn Portal Süd Ansichten und Schnitt Galleria Varna imbocco sud viste e sezioni		BV-S-318	
Galleria Varna imbocco sud basen di raccolta e centrale di servizio		BV-S-319	
Tunnel Vahrn Portal Süd Flügelswand Ost Fundament 1 Bewehrung		BV-S-376	
Galleria Varna imbocco sud muro d'ala ovest fondazione 1 armatura		BV-S-377	
Tunnel Vahrn Portal Süd Flügelswand Ost Wand 1 Bewehrung		BV-S-378	
Galleria Varna imbocco sud muro d'ala ovest muro 1 armatura		BV-S-379	
Tunnel Vahrn Portal Süd Betriebsgebäude Wände Bewehrung		BV-S-382	
Galleria Varna imbocco centrale di servizio muri armatura		BV-S-383	
Tunnel Vahrn Portal Süd Betriebsgebäude Zwischenboden Bewehrung		BV-S-384	
Galleria Varna imbocco centrale di servizio controsoffitto armatura		BV-S-385	

AUTONOME PROVINZ BOZEN - SÜDTIROL
PROVINCIA AUTONOMA DI BOLZANO

GEMEINDE VAHRN
COMUNE DI VARNA

Projekt/progetto:

UMFAHRUNG VAHRN
BAUARBEITEN OHNE ANSCHLUSS BRIXEN NORD
CIRCONVALLAZIONE VARNA
OPERE CIVILI SENZA COLLEGAMENTO BRESSANONE NORD

AUSFÜHRUNGSPROJEKT - PROGETTO ESECUTIVO

1

10.08.2018

Tabelle Materialen / Tabella materiali

T. Ungerer

G. Fischthalter

G. Fischthalter

2

22.01.2018

1. Ausgabe / 1. edizione

D. Klotz

M. Böhm

M. Böhm

Rev.

Datum/data

Ausgabe, Änderungen / edizione, aggiornamento

erstellt/realizzato

geprüft/verificato

freigegeben/approv.

Auftraggeber:

AUTONOME PROVINZ BOZEN
Ressort für Bauten
Amt für Straßenbau Nord/Ost

PROVINCIA AUTONOMA DI BOLZANO
Dipartimento ai lavori pubblici
Ufficio tecnico strade nord/est

committente:

Dokumenttitel:

TUNNEL VAHRN
PORTAL SÜD
BETRIEBSGEBÄUDE DECKE
BEWEHRUNG

Titolo del documento:

GALLERIA VARNA
IMBOCCO SUD
CENTRALE DI SERVIZIO SOLETTA
ARMATURA

PLANUNGSGRUPPE
c/o EUT Engineering GmbH
Dennersstraße 13A, 39042 Brixen

ILF - EUT
Tel. +39 0472 272400
Email: info@ilf.it

c/o EUT Engineering srl
Via Dante 13A, 39042 Bressanone

Maßstab/scale:

1:50

Plan Nr./av. n.:

BV-S-384

Einlage Nr./allegato n.:

4-84

ORDINE DEGLI INGEGNERI
DELLA PROV. DI BOLZANO
Dr. Ing. GERNOT FISCHTHALER
Nr. 924
INGEGNERIA CIVILE
DER PROVINZ BOZEN

HB = 841 / 1188 (1,00m²)

024 UMFAHRUNG VAHRN AP2018 TU RASTSTATION
13.08.2018 Plan 1188 Teilblätter 2640/2641/2642/2643

© 2018